

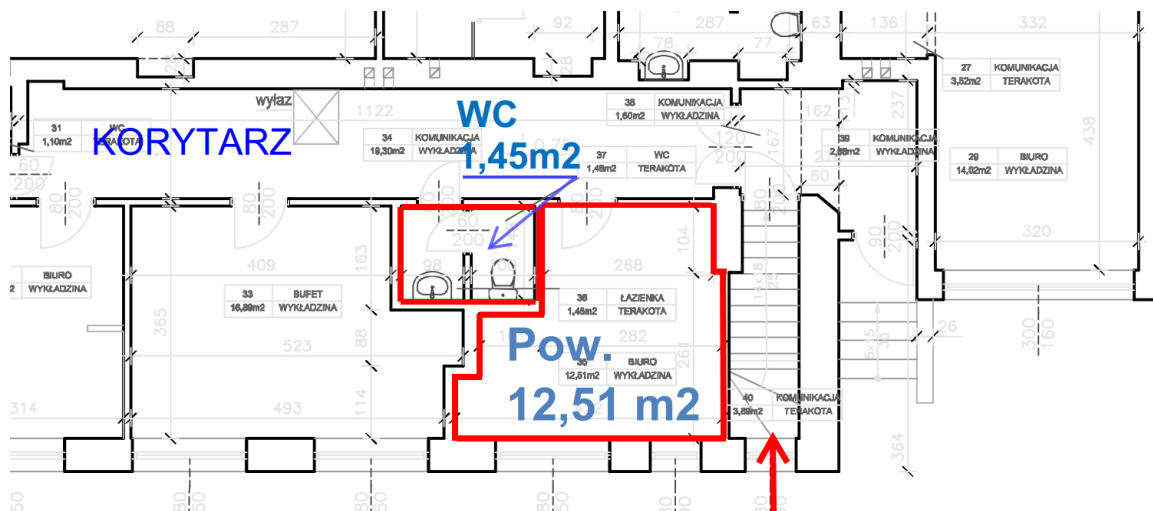
Powierzchnia biurowa w budynku oznaczonym nr „I” o powierzchni 12,51 m² plus pomieszczenie sanitarne WC o pow. 1,45 m²

Obsługa komunikacyjna: wjazd od ul. Powsińskiej.

Opis budynku: budynek parterowy z węzłem sanitarnym i komunikacją. Wyposażenie: instalacja elektryczna, centralnego ogrzewania, wodno-kanalizacyjna, przeciwpożarowa.

Opis powierzchni: pomieszczenie biurowe-1 pokój o powierzchni 12,51 m² wraz z przynależnym pomieszczeniem sanitarnym (W.C.).

Pomieszczenie jest w dobrym stanie technicznym, podłoga wykończona wykładziną dywanową. Brak udogodnień dla osób niepełnosprawnych.



Miesięczna opłata za lokal jest sumą stawki czynszowej i opłat eksploatacyjnych (zużycie i dystrybucja energii elektrycznej- kwota ryczałtowa wyliczona dla mocy zainstalowanych odbiorników, energii ciepłej wg stawek jednostkowych sprzedawcy i kubatury, opłata ryczałtowa za zużycie wody i odprowadzanie ścieków-zależna od ilości osób, opłata za wywóz odpadów – zgodnie z deklaracją co do ilości i cenami odbiorcy).

Istnieje możliwość odpłatnego korzystania z usług teleinformatycznych (telefonii i dostęp do Internetu) oraz wynajęcia miejsc parkingowych.

Szczegółowe informacje do uzyskania: COAR Wydział Administrowania ul. Powsińska 69/71 bud. „N” pok. 22 Tomasz Jaczewski, tel. +48 22 694 75 91, kom. +48 697 694 704