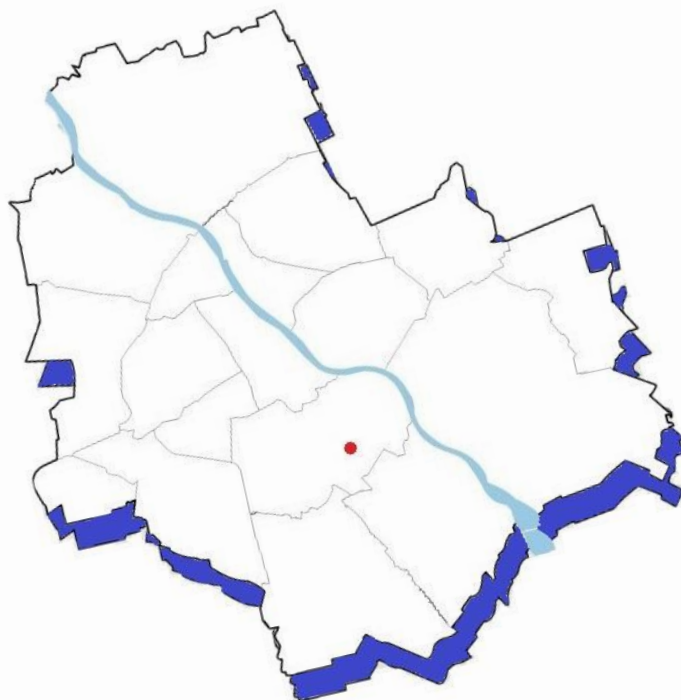




Powierzchnia biurowa na wynajem w kompleksie budynków w Warszawie przy ul. Powsińskiej 69/71



Centrum Obsługi Administracji Rządowej
ul. Powsińska 69/71
02-903 Warszawa
KWIECIEŃ 2022

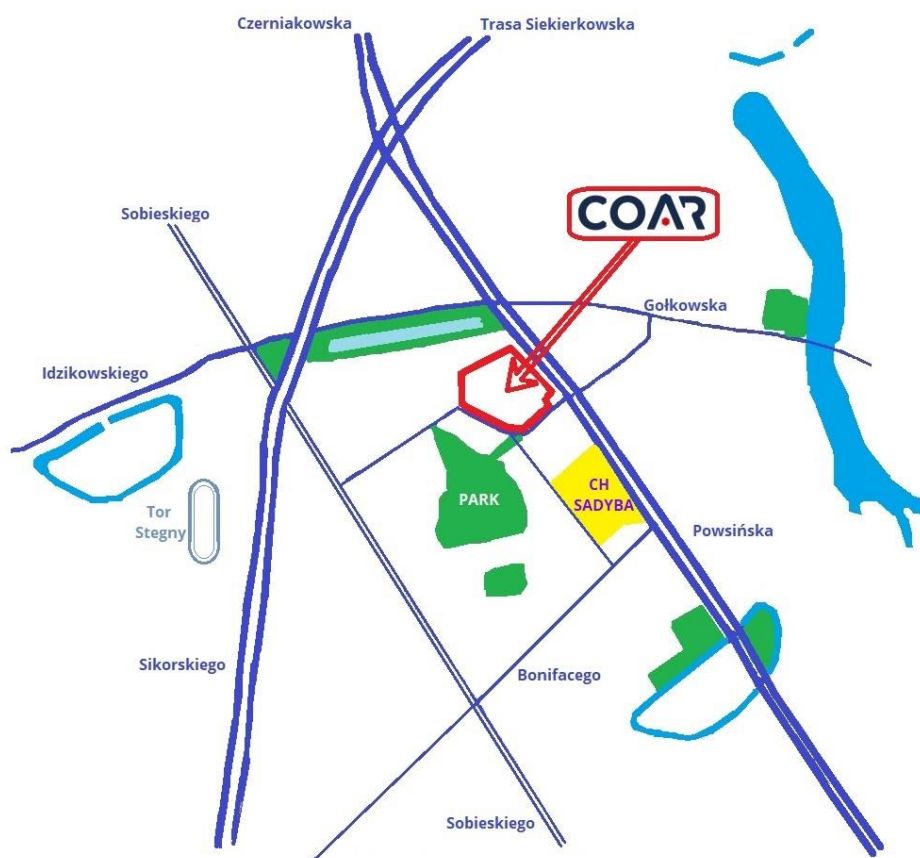
Kontakt:
Michał Szewczyk
tel: 538 553 578
email: michal.szewczyk@centrum.gov.pl

Pomieszczenia biurowe znajdują się w Warszawie przy ulicy Powsińskiej pomiędzy ulicami Ludwika Idzikowskiego i Bolesława Limanowskiego w przyjaznym kompleksie budynków COAR. Blisko terenu zielonego 'Bernardyńska Woda' oraz Parku Stanisława Dygata.

Znakomite położenie: Blisko głównych arterii komunikacyjnych Mokotowa - Trasy Siekierkowskiej (Al. Witosa), ul. św. Bonifacego, ul. Jana III Sobieskiego. Dzięki temu kompleks jest doskonale skomunikowany. Układ drogowy zapewnia bardzo dogodny dostęp zarówno samochodem jak i środkiem komunikacji miejskiej. W bliskim sąsiedztwie przystanki wielu linii autobusowych a w niedalekiej przyszłości w ciągu ul. Jana III Sobieskiego zostanie uruchomiony tramwaj łączący Wilanów z centrum Warszawy.

Tuż obok nieruchomości znajduje się CH Sadyba Best Mall z bogatą ofertą około 100 sklepów, punktów usługowych i gastronomicznych, kinami Cinema City i IMAX.

Teren kompleksu jest ogrodzony, monitorowany z całodobową ochroną.



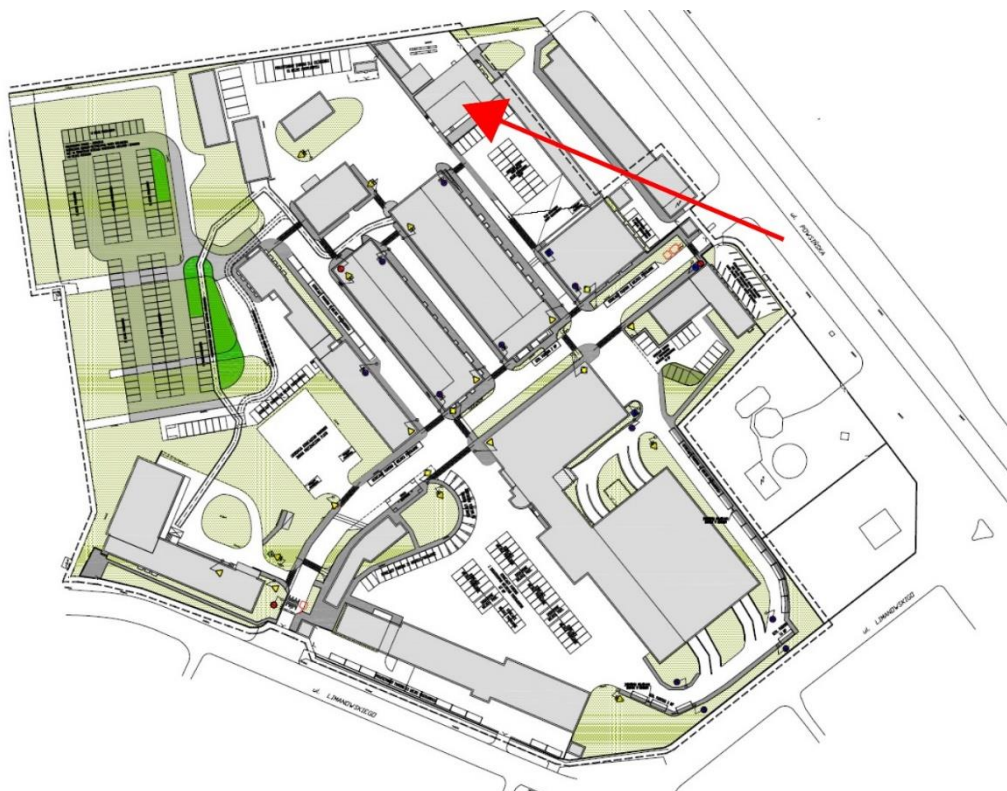
Wjazd na teren:

Układ drogowy umożliwia dostęp z dwóch stron do kompleksu z ul. Powsińskiej i ul. Bolesława Limanowskiego (dojazd do ul. Sobieskiego).



Opis budynku:

Budynek usytuowany na terenie ogrodzonym, klimatyzowany, objęty ochroną fizyczną i monitoringiem wizyjnym. Dogodny dojazd od ul. Powsińskiej i ul. B. Limanowskiego (Sobieskiego).



Jednopiętrowy budynek o mieszanym przeznaczeniu biurowo-magazynowym. Wyposażony w instalację wodno-kanalizacyjną, węzeł c.o., instalację elektryczną, wentylację grawitacyjną.

Wszystkie pomieszczenia I piętra – łącznie z korytarzem – i większość pomieszczeń na parterze klimatyzowane indywidualnymi jednostki typu split.

Budynek usytuowany na terenie ogrodzonym, ochronionym fizycznie i objętym cctv.

OFERUJEMY NAJEM POWIERZCHNI BIUROWEJ NA I PIĘTRZE

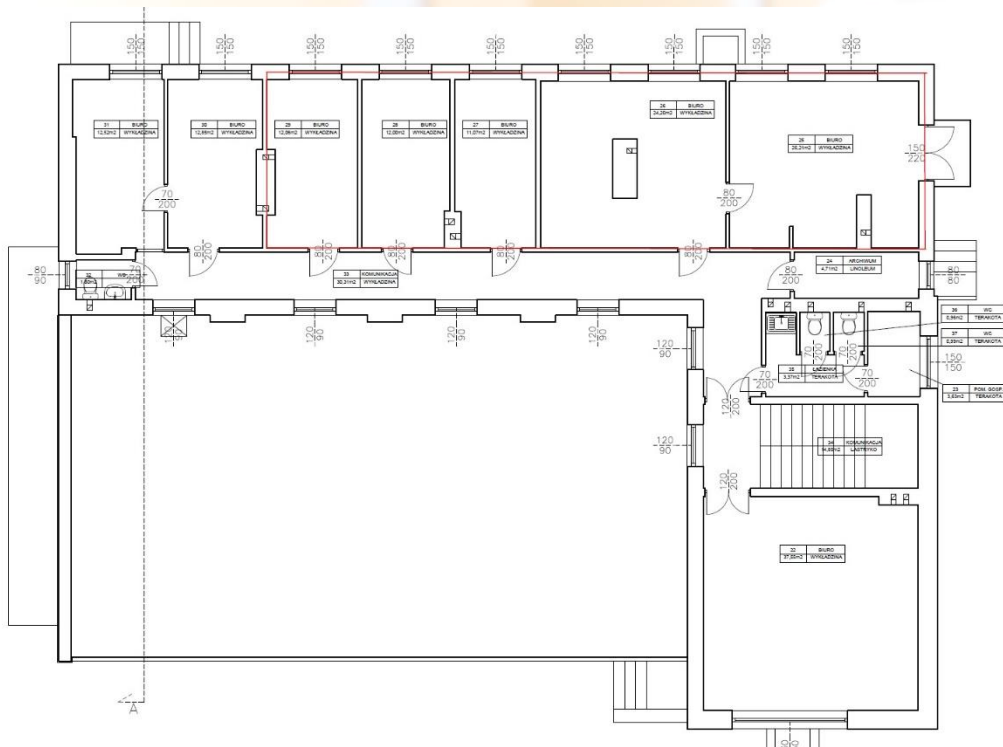
Wykaz pomieszczeń biurowych:

- gabinet nr 25 - 25,21 m²;
- gabinet nr 26 - 24,20 m²;
- gabinet nr 27 - 11,07 m²;
- gabinet nr 28 - 12,00 m²;
- gabinet nr 29 - 12,06 m²

Wszystkie pomieszczenia są klimatyzowane.

Dopuszczalna jest adaptacja architektoniczno-budowlana pomieszczeń dla dostosowania do indywidualnych potrzeb najemcy, pod warunkiem zachowania co najmniej takiej samej powierzchni biurowej jak dotychczasowa.

Rzut I piętra:



Miesięczna opłata za najem jest sumą stawki czynszowej (37 zł/m²), opłaty za użytkowanie części wspólnej (8% czynszu), opłat eksploatacyjnych (12 zł/m²) oraz opłat za media, które zawierają w szczególności:

- opłatę za zużycie i dystrybucję energii elektrycznej – wg wskazań urządzeń pomiarowych,
- opłatę za zużycie energii cieplnej – wg operatu zużycia energii cieplnej w budynkach COAR,
- opłatę za zużycie wody i odprowadzanie ścieków – wg wskazań urządzeń pomiarowych.

Opłaty za wywóz odpadów Najemca ponosi we własnym zakresie.

Dodatkowe udogodnienia:

- możliwość najmu miejsc postojowych na terenie zewnętrznym,
- możliwość skorzystania z korporacyjnego i indywidualnego systemu zakupu paliw dla samochodów na stacji COAR (po konkurencyjnych cenach i najwyższej jakości),
- możliwość zakupu posiłków dla pracowników z dostawą na miejsce.

Szczegółowych informacji udziela:

Wydział Administrowania COAR
Warszawa, ul. Powsińska 69/71
bud. „L1” pok. 103

Michał Szewczyk

**tel. 538 553 578,
22 694 61 41**

email: michal.szewczyk@centrum.gov.pl

Oferty prosimy składać w formie pisemnej w Kancelarii COAR przy ul. Powsińskiej 69/71 bud. „A” lub w formie elektronicznej na adres e-mail: sekretariat@centrum.gov.pl.

Oferta jest ważna do dnia 30 kwietnia 2022 r.

Centrum Obsługi Administracji Rządowej zastrzega sobie prawo do unieważnienia niniejszego postępowania bez podania przyczyn oraz prawo do nierozpatrywania złożonych ofert.